

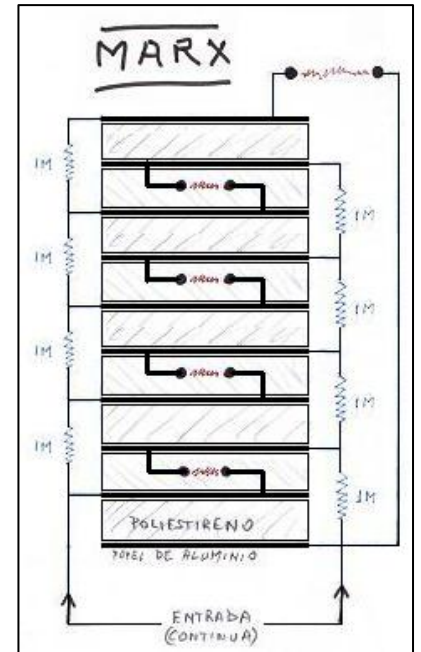
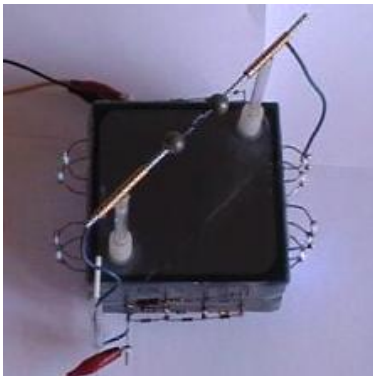
# GENERADOR MARX



Los condensadores son 20 cuadrados de papel de aluminio de 9x9 cm. intercalados entre 21 planchas de poliestireno de 10x10x0,25 cm. Todo sellado con pegamento termofusible. Las resistencias son de 1 Mega.

Se puede alimentar con la máquina de Wimshurst, pero si normalmente ésta suelta una chispa cada 4 o 5 vueltas, con este circuito acoplado solo salta cada 80 o 100 vueltas.

Con el balastro de una lámpara de bajo consumo seguido de un multiplicador de tensión, las descargas son casi continuas, aunque la chispa no es tan larga (unos 2 cm.) . En este [vídeo](#) se puede ver funcionando.



Homer, 16 de diciembre de 2007