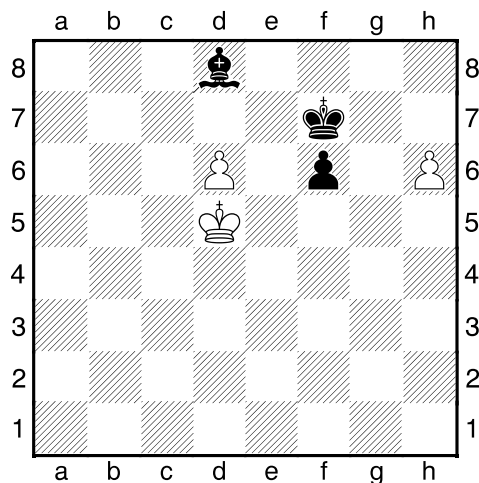


Club de Ajedrez La Pocha

<http://ajedrezlapocha.iespana.es>

Finales Artísticos II



blancas juegan y hacen tablas

1928

[R. Reti]

Richard Reti (1889-1929). Particpe de la creaci3n de la escuela hipermoderna, supo plasmar como nadie la revoluci3n conceptual en el ajedrez iniciada en el siglo XX. En sus estudios cada pieza posee una cierta autonomía y obedece a un plan l3gico. Para Reti era fundamental la "economía" de piezas, (de hecho la mayoría de sus composiciones son miniaturas con 7 ó menos piezas). Siempre trataba de explotar una idea, con el mínimo de material y a partir de una posici3n lo más verosímil posible. Aquí os presento un estudio que a partir de una posici3n sencilla, se encierran muchas sorpresas. **1.♖c6!** [1.d7 ♖g6⌘ es suficiente para ganar; 1.h7 ♖g7 2.♕e6 ♖xh7⌘] **1...♙a5** [1...f5? 2.♕d5! ♖g6 3.♕e5 ♙f6+ 4.♕e6 f4 5.h7 f3 6.d7 y las negras tienen problemas] **2.♕d5!** la jugada justa y necesaria para mantener el equilibrio [2.♖b5? con esta jugada el rey llega a la misma posici3n que en la variante principal, con la diferencia de que el alfil varía su posici3n de "c3" a "a1", cambiando totalmente el resultado de la partida. 2...♙c3 3.♕c4 ♙a1 4.♕d5 f5] **2...♙c3** **3.h7!** [3.d7 ♙a5 4.h7 ♖g7 5.♕e6 ♙d8⌘] **3...f5 4.d7 ♖e7 5.d8♙+ ♖xd8 6.♕e6!!** Reti, que grande Reti!! Ahora que el pe3n negro se ha quedado solo, comienza la gran persecuci3n. **6...f4 7.♕d5! f3 8.♕c4!** Aquí est3 el detalle, el alfil se ha de mover controlando la casilla h8, y el rey blanco alcanzará al solitario pe3n negro. Tablas. ½-½

Comentarios: Luis G3mez Palaz3n

Sugerencias: lapocharchena@yahoo.es