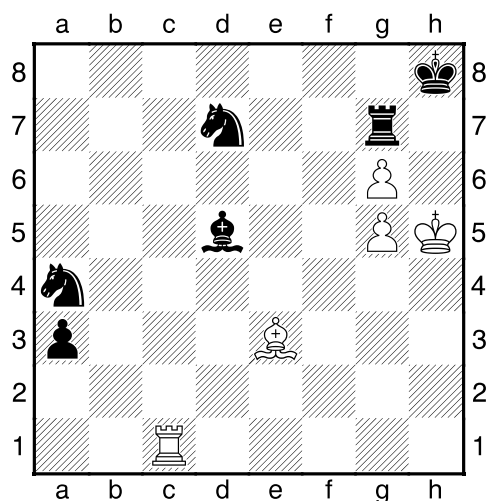


## CLUB DE AJEDREZ LA POCHA



**L. Gómez**

2004

[blancas juegan y ganan]

Muchos saben de mi gran afición por los finales artísticos. Así que ante la insistencia de los miembros del Club, voy a hacer una excepción y hoy os voy a presentar una de mis composiciones. Espero que sea de vuestro agrado.

Echando un vistazo al tablero parece que las negras llevan las de ganar, pero si nos fijamos un poco vemos que el rey negro se encuentra en una posición tan delicada que las piezas negras verán irremediabilmente morir a su monarca. **1. ♖c8+ ♜g8** empezamos ya con las jugadas únicas **2. ♙d4 ♜dc5** [2...a2 3. ♗h6 ♜e5 4. ♙xe5 a1 ♚ 5. ♙xa1 ♜b2 6. ♖c7!! (6. ♖b8? ♖h7+!! 7. gxf7 ahogado) 6...♙f7 7. ♙xb2; 2...♜ac5 3. ♗h6 ♜e6 4. ♙a1 a2 5. ♖c7 y las blancas ganan] **3. ♗h6** amenazando mate **3... ♜e6 4. ♙f6 ♜ac5** ?que otra cosa se puede hacer? [4...a2 5. ♖c7!; 4...♜b6 5. ♖c7 ♜d5 6. ♖xg7 ♜xf6 7. gxf6±] **5. ♖xc5!! a2 6. ♖c8 a1 ♚! 7. ♙xa1 ♜d4!** amenazando Cf5+ **8. ♖c5!!** [8. ♙xd4?? ahogado] **8... ♜e6** no hay mas jugadas utiles **9. ♖c7!! ♙h7 10. ♖xg7 ♜xg7 11. ♙xg7+** [11. gxf7? ahogado] **11... ♗g8 12. gxf7+ 1-0**

Comentarios : Luis Gómez

Comentarios y sugerencias a [lapocharchena@yahoo.es](mailto:lapocharchena@yahoo.es)