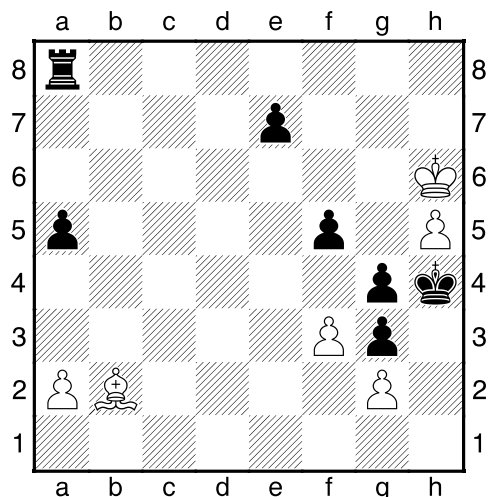


CLUB DE AJEDREZ LA POCHA



Blancas juegan y hacen tablas
1938
[V. Smyslov]

Hoy presentamos un fantástico estudio de V. Smyslov. Campeón mundial en el año 1957, ha sido un prolífico autor tanto en el final artístico, como en el final analítico, (conocido es especialmente en los finales de torres). A continuación, vamos a ver un tema que quien lo sufre, sobre todo, en partida viva, suele dormir muy mal. No os digo más.

1.♙f6+ para hacer esta jugada, hay que ver la solución completa. **1...exf6 2.f4 ♜h8+** otras continuaciones, como el intento de atacar los peones blancos, son insuficientes, por la escasa movilidad de la torre y falta de tiempos en defender la promoción del peón h. [2...♜b8 3.♙g6 ♜b4 4.h6 ♜b7 5.h7 ♜b8 6.♙g7 ♜b7+ 7.♙g6 ♜b8 8.♙g7=] **3.♙g7!** [3.♙g6? ♜xh5 4.♙g7 ♜g5+ 5.♙h8 (5.♙h7 a4 6.a3 (6.♙h8 a3 7.♙h7 ♙h5) 6...♙h5 7.♙h8 ♙g6!) 5...♙h5 6.♙h7 ♜g6 7.a3 ♜h6+ 8.♙g7 a4] **3...♜xh5 4.a4 ♜g5+ 5.♙h8!!** magnífica jugada. Ahora es cuando a un jugador con las piezas negras empezaría a ponerse de todos los colores posibles, y es que es cosa mala eso de caer en zuzgwang. [5.♙h7? ♙h5] **5...♜g6 6.♙h7 ♙h5 7.♙h8 ♜h6+ 8.♙g7 ♜g6+ 9.♙h8 ♙h6** el único remedio, ahogar al rey blanco. 1/2-1/2

Comentarios y sugerencias: ajedrezlapocha@yahoo.es

